

Unità Operativa

R.S.A. VALLE DI CEMBRA  
CEMBRA/LISIGNAGO



# BILANCIO SOCIALE E DI SALUTE

# 2015

*“Il Bilancio Sociale e di Salute della RSA Valle di Cembra rappresenta una sintesi di come nel 2015 è stata la “vita” della struttura.*

*In questo prospetto vengono presentati i dati relativi alle attività che ci hanno visto impegnati ogni giorno all'interno della RSA insieme a quelli che rappresentano il nostro impegno continuo per il buon funzionamento della struttura. Viene presentata la capacità di interessare relazioni e quali sono le principali attività svolte nel 2015 e quelle future.”*

## ATTIVITÀ 2015

### ELABORAZIONE ISTRUZIONI INTERNE

Relative al servizio animazione, in particolare in riferimento alle uscite. È stata redatta un'istruzione uscite e avviata l'applicazione. Rimane da implementare ulteriormente la comunicazione ai parenti delle uscite anche per persone lucide.

### DEFINIZIONE DELLE PRIORITÀ DI INTERVENTO DEL SERVIZIO DI FISIOTERAPIA

L'organizzazione della fisioterapia ha permesso una programmazione delle valutazioni per ogni residente in modo da riuscire a definire le priorità.

### CREScita DEL SERVIZIO DI VOLONTARIATO IN RSA

Sono stati effettuati gli incontri con i volontari ed è stata organizzata la festa del volontario il 26/06/2016 con un alto coinvolgimento delle organizzazioni territoriali. Da valutare nuove modalità, in prospettiva, per il coinvolgimento di nuovi volontari.

### REALIZZAZIONE FOGLIO/GIORNALINO MENSILE DELLA RSA

Nel corso del 2015 è stata predisposta una prima bozza del giornalino con la possibile impaginazione. La redazione dello stesso in più numeri verrà proposta nel 2016.

## OBIETTIVI 2016

### MIGLIORAMENTO COMUNICAZIONE CON I FAMIGLIARI

Costruzione di un gruppo di lavoro con i famigliari per affrontare tematiche afferenti alla struttura e alla sua gestione, a particolare problematiche dei residenti. Introduzione di momenti di sostegno psicologico di gruppo grazie all'intervento di uno psicologo esterno. Progetto “il '900 visto con gli occhi degli anziani in RSA”

Il progetto verrà avviato in collaborazione con la Fondazione Museo Storico da cui saranno raccolte interviste, anche attraverso video, dei residenti. Il risultato finale sarà un filmato che verrà proposto in visione alla Comunità.

### PROGETTO “PER UNA CUCINA REGIONALE ED ETNICA IN RSA”

Progettazione e realizzazione di un percorso di cucina regionale ed etnica, che coinvolga oltre ai residenti i dipendenti della struttura che provengono da realtà diverse dal Trentino. La proposta è di realizzare 10 pomeriggi di cucina regionale ed etnica.

### COLLOQUI INDIVIDUALI CON TUTTI GLI OPERATORI (OSS)

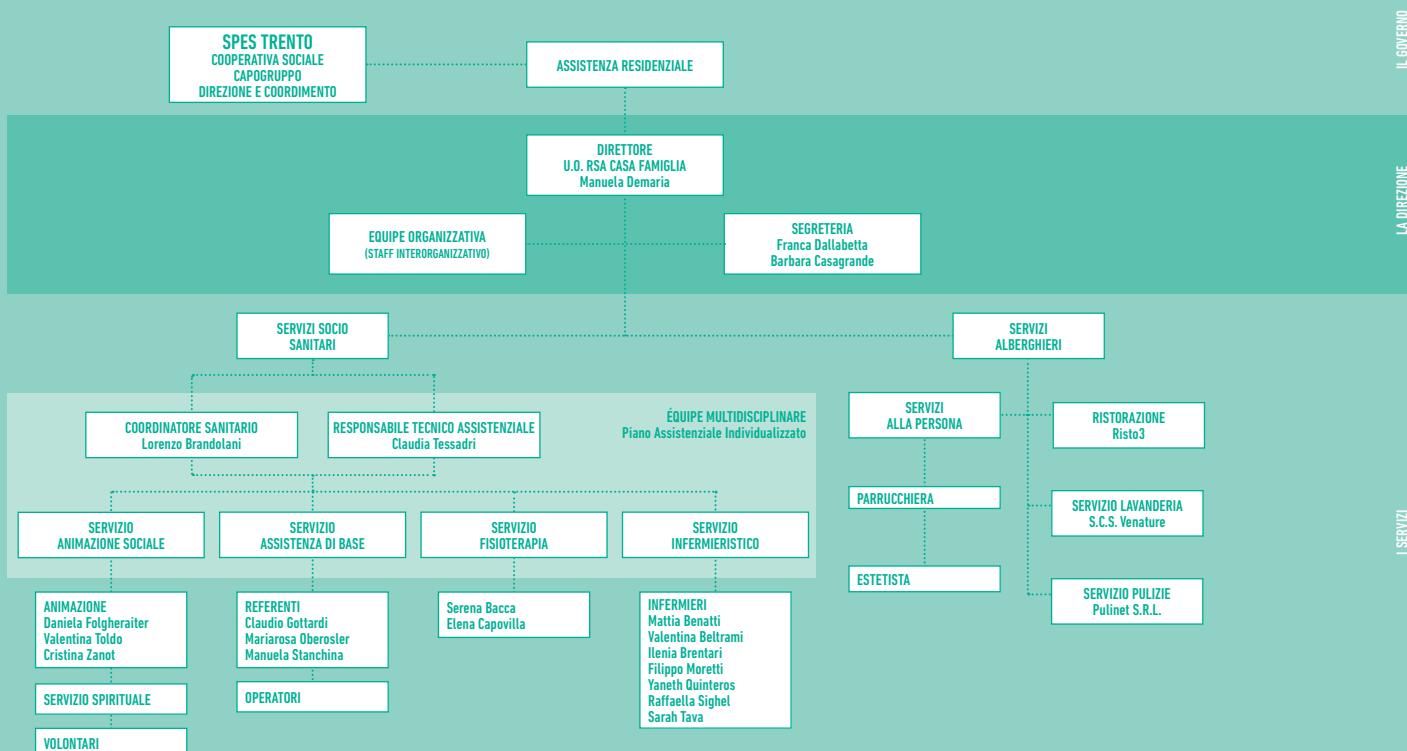
Il colloquio servirà per un bilancio complessivo del lavoro nei primi quattro anni di apertura della RSA. Inoltre sarà possibile raccogliere una valutazione delle competenze acquisite e dei possibili sviluppi, anche in ambito formativo, delle stesse.

### CREScita DEL SERVIZIO DI VOLONTARIATO IN RSA

A seguito dell'individuazione da parte del servizio animazione di attività da svolgere in autonomia per i volontari, affidamento agli stessi di alcune attività. Inoltre è prevista l'adesione al progetto “Oltre il cancello” in collaborazione con le scuole medie superiori di Trento e la Caritas.

## ORGANIGRAMMA

RSA Valle di Cembra



## IL PERSONALE COME RISORSA Il capitale umano

La risorsa umana è il motore centrale dell'organizzazione delle nostre RSA. Solo valorizzando il ruolo del personale e creando delle condizioni lavorative adatte è possibile erogare ai nostri residenti un servizio qualificato dove si intreccino competenza, umanità e professionalità. L'impostazione adottata presso la RSA Valle di Cembra è quella del lavoro di équipe, dove ogni figura professionale mette a disposizione le proprie

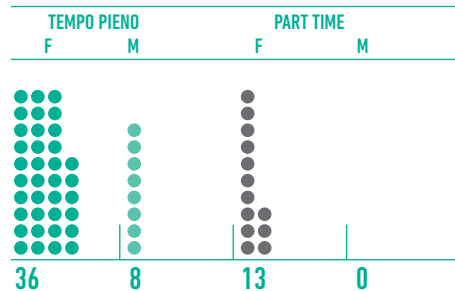
capacità e competenze per giungere all'obiettivo unico e finale, che è il benessere dei nostri residenti. Di seguito una sintesi dei dati relativi al personale operante presso la struttura.

### DIPENDENTI

TEMPO PIENO/PART TIME PER GENERE E QUALIFICA

	TEMPO PIENO		PART-TIME		TOTALE
	FEMMINE	MASCHI	FEMMINE	MASCHI	
Coordinatore/Direttore	2	-	-	-	2
Amministrativo	-	-	5	-	5
Profili Sanitari	6	2	3	-	11
Addetto Assistenza di base	28	5	1	-	34
Animatore	-	-	4	-	4
Manutentore	-	1	-	-	1

### TOTALE COMPLESSIVO 57



### FASCE DI ETÀ

	FINO AI 30 ANNI	DAI 31 AI 40 ANNI	DAI 41 AI 50 ANNI	DAI 51 AI 60 ANNI	OLTRE I 60 ANNI	TOTALE
Coordinatore/Direttore	-	1	-	1	-	2
Amministrativo	-	3	2	-	-	5
Profili Sanitari	8	1	1	1	-	11
Addetto Assistenza di base	10	7	12	5	-	34
Animatore	3	1	-	-	-	4
Manutentore	-	-	1	-	-	1
<b>TOTALE COMPLESSIVO</b>	<b>21</b>	<b>13</b>	<b>16</b>	<b>7</b>	<b>0</b>	<b>57</b>

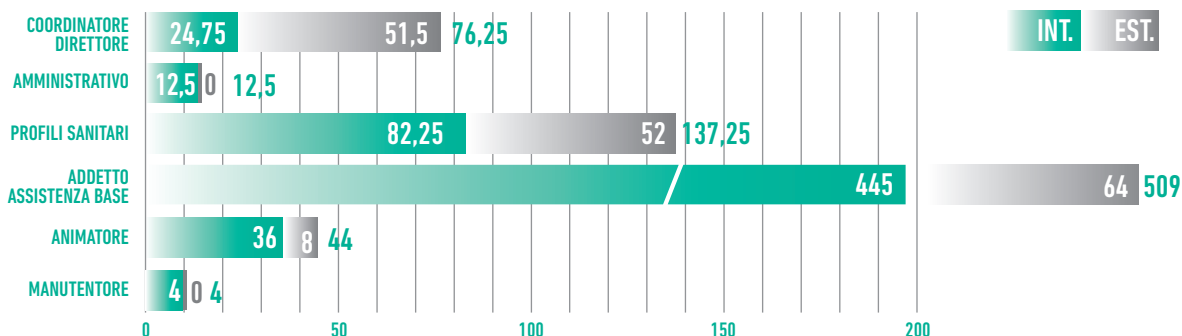
### ANZIANITÀ DI SERVIZIO

	FINO AI 5 ANNI	DAL 6° AL 10° ANNO	OLTRE 10° ANNO	TOTALE
Coordinatore/Direttore	1	1	-	2
Amministrativo	5	-	-	5
Profili Sanitari	11	-	-	11
Addetto Assistenza di base	31	1	2	34
Animatore	4	-	-	4
Manutentore	1	-	-	1
<b>TOTALE COMPLESSIVO</b>	<b>53</b>	<b>2</b>	<b>2</b>	<b>57</b>

### ORE DI FORMAZIONE



**TOTALE ORE**  
**783**  
INTERNA 607,5  
ESTERNA 175,5

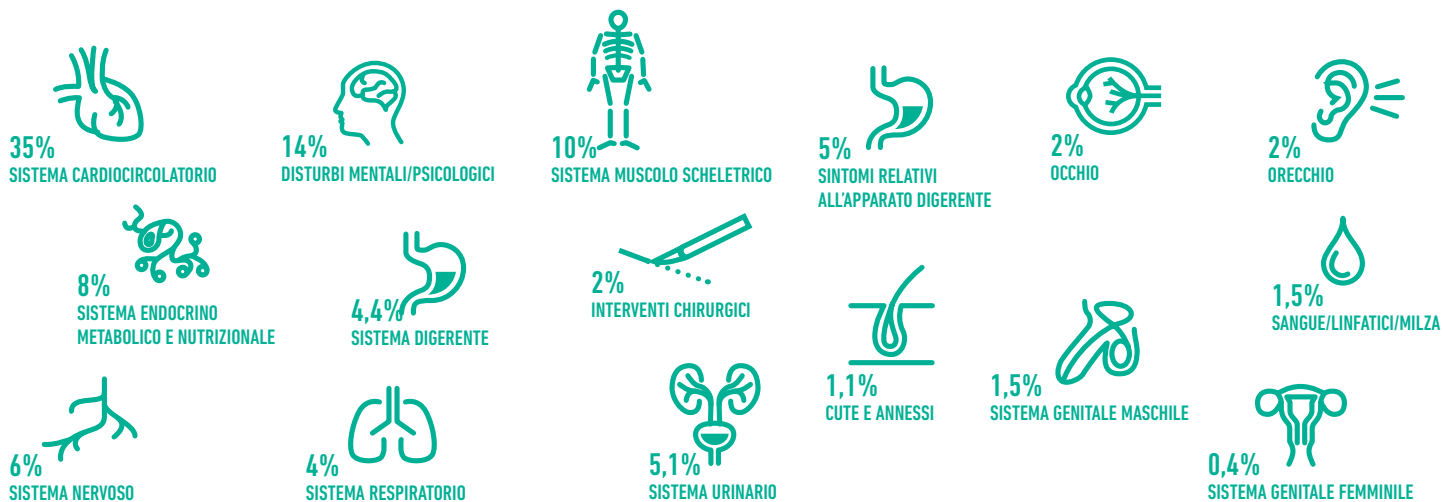


# DATI RESIDENTI

## PROBLEMI SANITARI

La complessità sanitaria crescente, la fragilità, la posizione geografica particolare sono solo alcuni degli aspetti che hanno reso, anche dal punto di vista sanitario, il 2015 un anno complesso. Anche nell'ultimo anno si è verificato un elevato ed anomalo ricambio di residenti (127 movimenti

da inizio anno) legato soprattutto ai posti di sollievo che incide pesantemente sull'organizzazione della struttura. In un contesto di questo tipo diventa ulteriormente difficile riuscire a gestire al meglio i residenti con problematiche psichiatriche o con disturbi comportamentali.



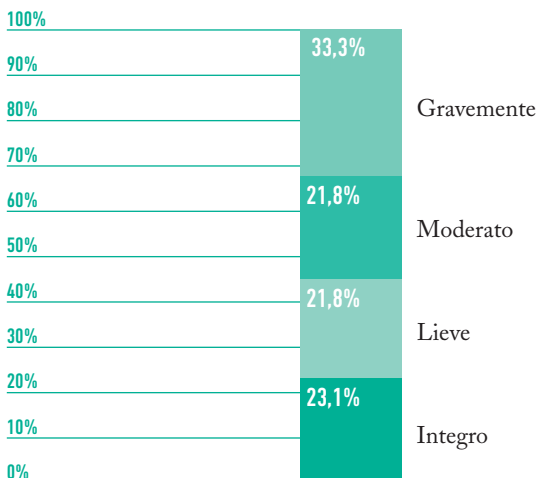
**1,3** ANNI  
PERMANENZA MEDIA

**85** ANNI  
ETÀ MEDIA

### MMSE

Il Mini Mental State Examination permette di valutare il grado di deterioramento cognitivo dell'anziano. Viene presentata nel grafico la percentuale dei diversi tipi di compromissione dei residenti.

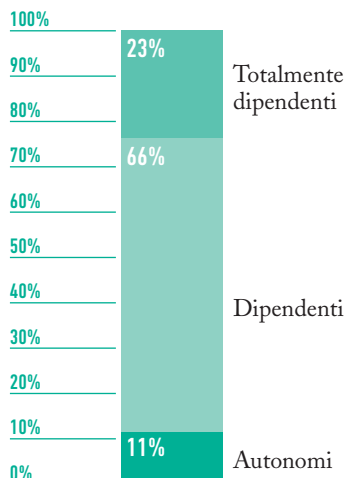
### TIPI DI COMPROMISSIONE DELL'OSPITE



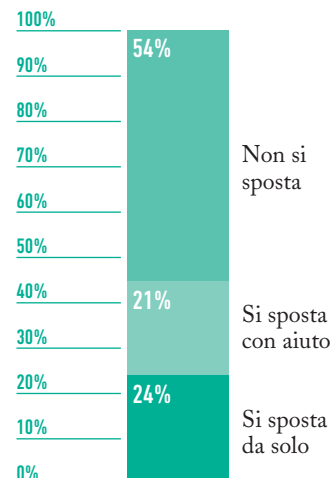
### INDICE DI BARTHEL

L'Indice di Barthel indica le capacità attuali della persona in termini di autonomia sia nelle attività di base della vita quotidiana (stato funzionale), sia nella capacità di muoversi (mobilità). A seguire vengono riportate nel grafico le percentuali delle diverse dipendenze.

### STATO FUNZIONALE



### MOBILITÀ



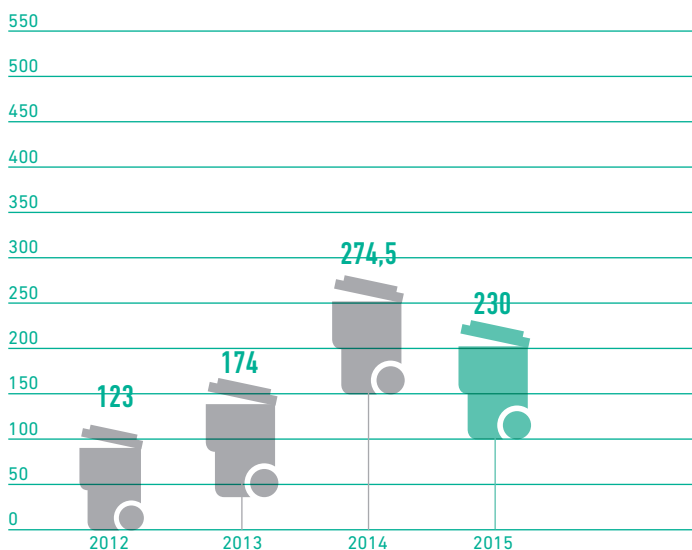
# CI STA A CUORE L'AMBIENTE

Il capitale ambientale

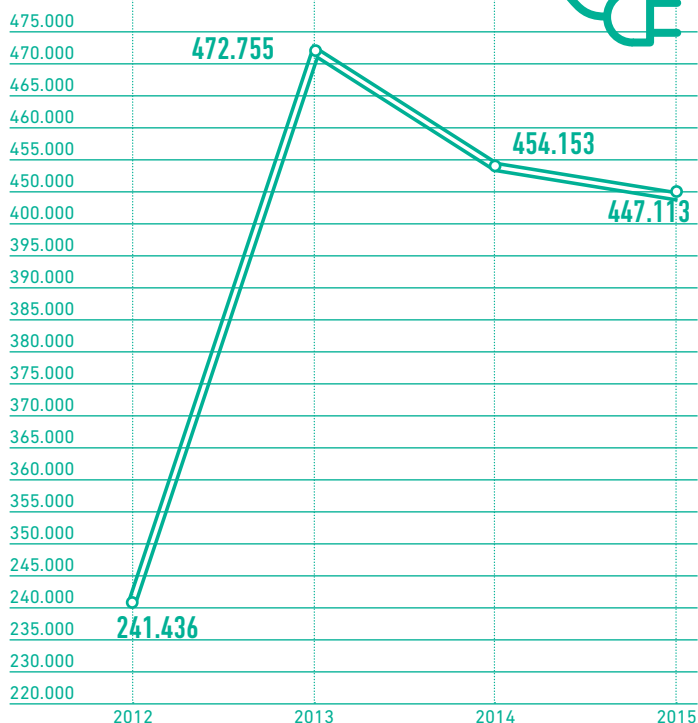
Anche quest'anno il Gruppo Spes pone l'attenzione alla salvaguardia dell'ambiente e al rispetto di una sostenibilità possibile. L'impegno di questa responsabilità è orientato verso una migliore gestione dei consumi e di conseguenza dei rifiuti, la manutenzione degli impianti, in modo da mantenere un alto livello di efficienza e di ottimizzazione dei consumi: elettrici e di gas metano

## DATI AMBIENTALI DELLA RSA VALLE DI CEMBRA A LISIGNAGO

### RIFIUTI SANITARI IN Kg



### CONSUMI GENERALI DI ENERGIA ELETTRICA IN KW/H



### CONSUMI GENERALI DI GAS METANO IN METRI CUBI

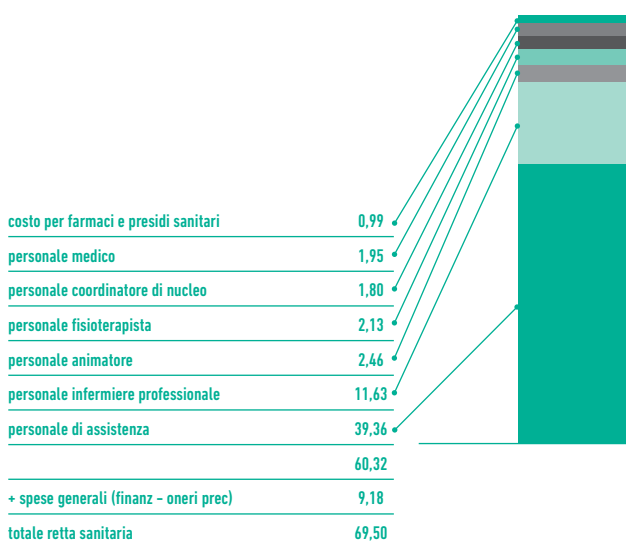


## LE RETTE

Le rette delle RSA si compongono di una parte legata ai servizi sanitari e di una parte legata a quelli alberghieri. Nel prospetto successivo è indicata la quota di spesa coperta rispettivamente dalla retta sanitaria (a carico dell'APSS) e dalla retta alberghiera (a carico dei residenti).

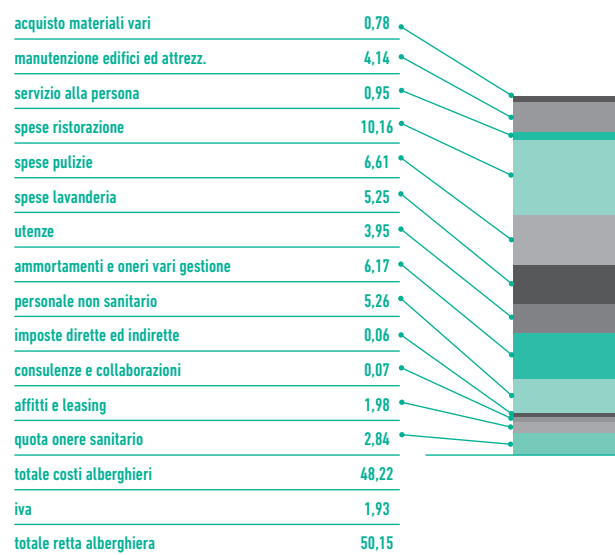
### COSTRUZIONE DELLA RETTA SANITARIA GIORNALIERA

A COPERTURA DEI SEGUENTI COSTI SANITARI (IN EURO)



### COSTRUZIONE DELLA RETTA ALBERGHIERA GIORNALIERA

A COPERTURA DEI SEGUENTI COSTI (IN EURO)



## CONTATTI

Unità Operativa RSA Valle di Cembra

Località Bedin, 4  
38034 Cembra Lisignago

Tel. 0461 680055  
Fax 0461 683394

valledicembra@gruppospes.it  
www.gruppospes.it



## DOVE SIAMO

Unità Operativa RSA Valle di Cembra  
Località Bedin, 4  
38034 Cembra Lisignago

